

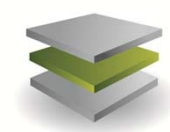
**Rw [dB]**  
**62**

- Índice de Reducción acústica compensado

Datos según ensayo INTI 102-13654 2010

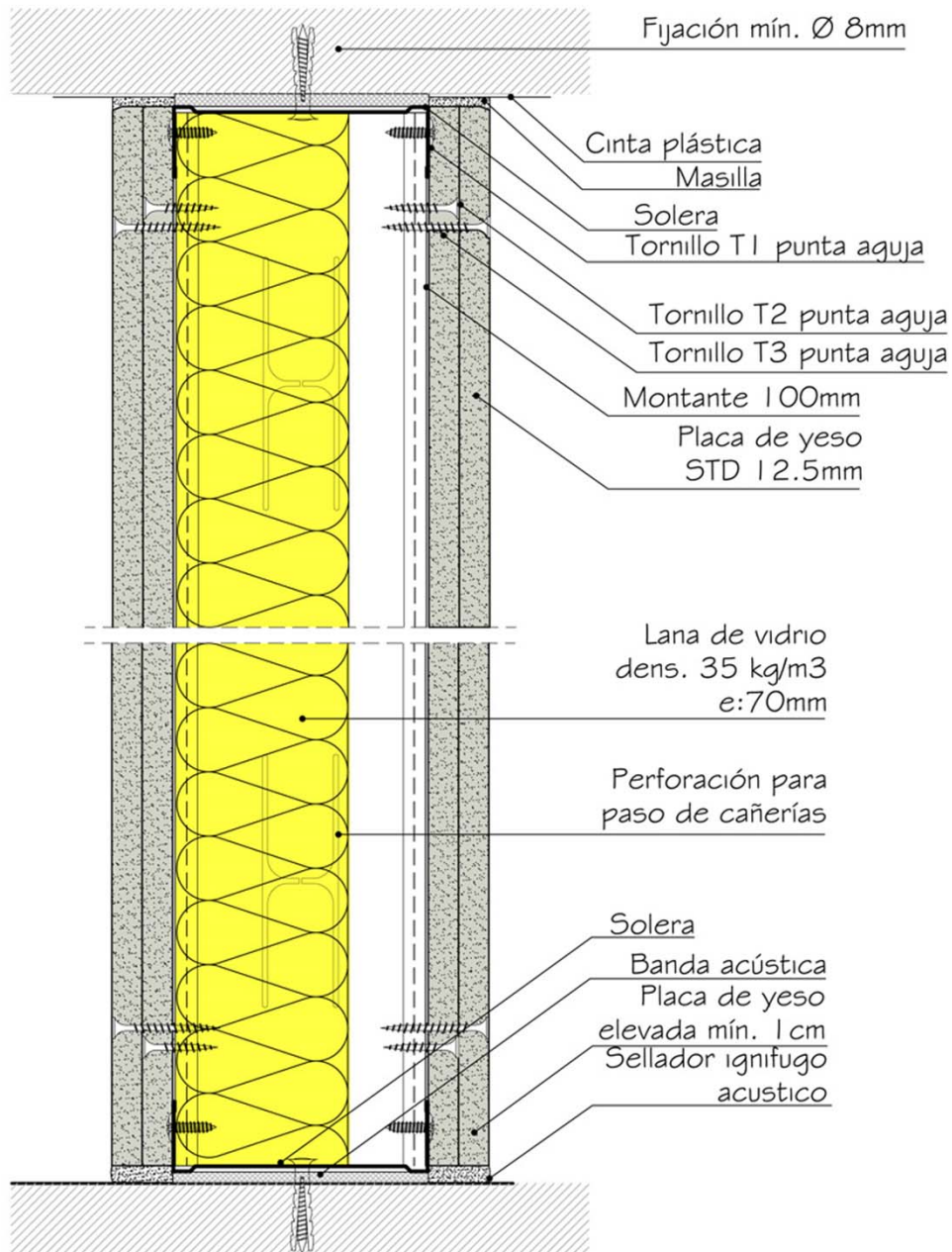
Puede solicitar el informe completo de este ensayo a [info@incose.org.ar](mailto:info@incose.org.ar)

TABIQUE DOBLE PLACA STANDARD CON DOBLE MONTANTE DE 70MM Y AISLACIÓN DE LANA DE VIDRIO DE 70MM



**INCLOSE**  
INSTITUTO DE LA CONSTRUCCION  
EN SECO

[www.incose.org.ar](http://www.incose.org.ar)



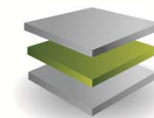
**Rw [dB]**  
**54**

- Índice de Reducción acústica compensado

Datos según ensayo INTI 102-13654 2010

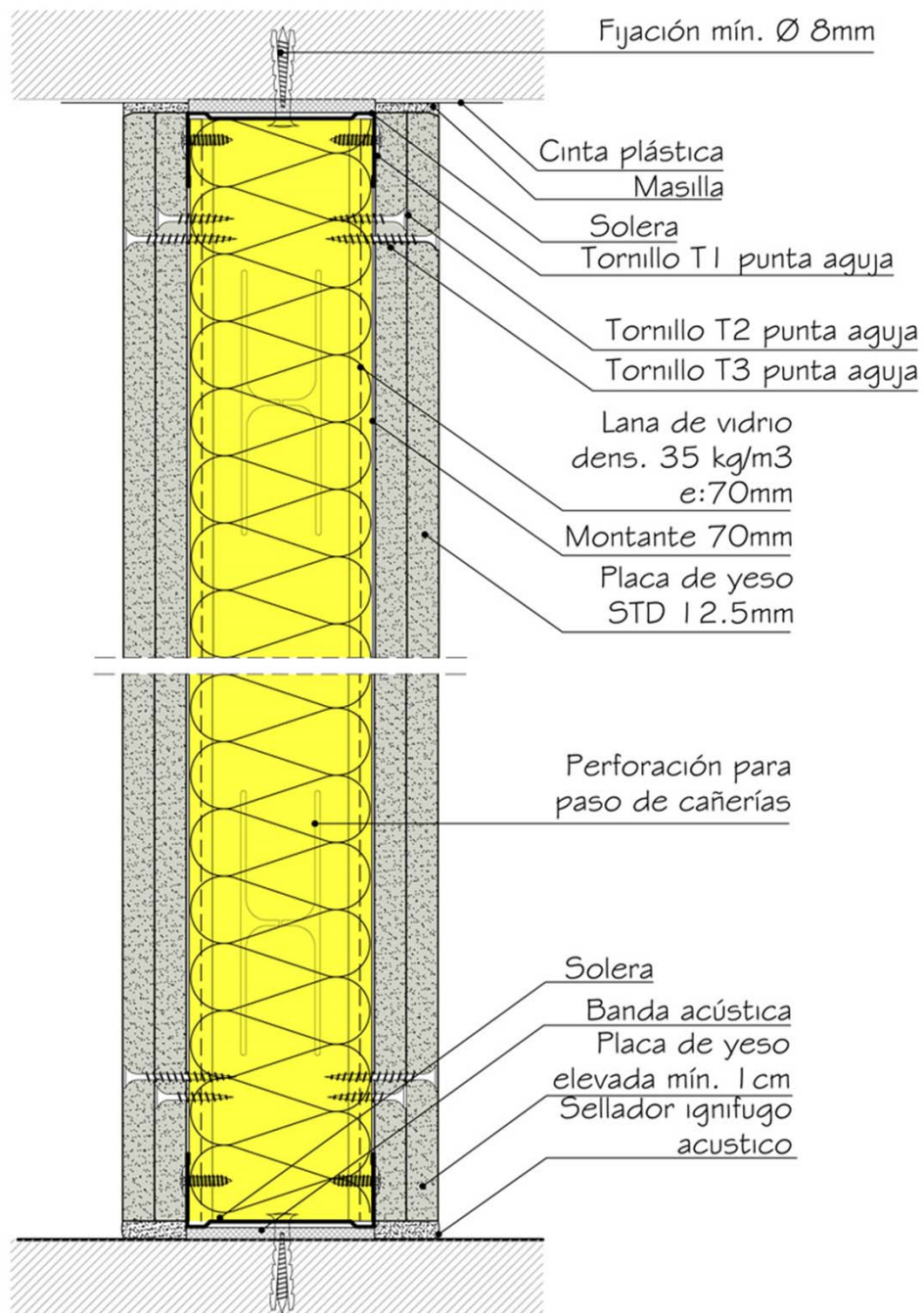
Puede solicitar el informe completo de este ensayo a [info@incose.org.ar](mailto:info@incose.org.ar)

TABIQUE DOBLE PLACA STANDARD CON MONTANTE DE 100MM Y AISLACIÓN DE LANA DE VIDRIO DE 70MM



**INCOSE**  
INSTITUTO DE LA CONSTRUCCION  
EN SECO

[www.incose.org.ar](http://www.incose.org.ar)



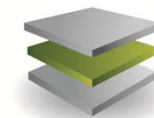
**Rw [dB]**  
**51**

- Índice de Reducción acústica compensado

Datos según ensayo INTI 102-13654 2010

Puede solicitar el informe completo de este ensayo a [info@incose.org.ar](mailto:info@incose.org.ar)

TABIQUE DOBLE PLACA  
STANDARD CON MONTANTE  
DE 70MM Y AISLACIÓN DE  
LANA DE VIDRIO DE 70MM



**INCOSE**  
INSTITUTO DE LA CONSTRUCCION  
EN SECO

[www.incose.org.ar](http://www.incose.org.ar)